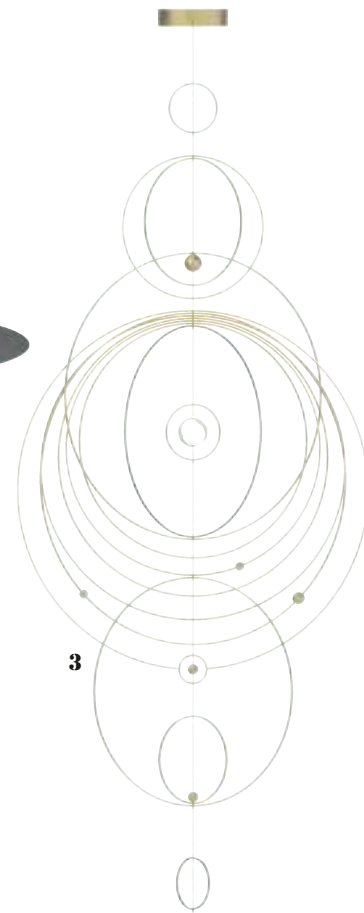
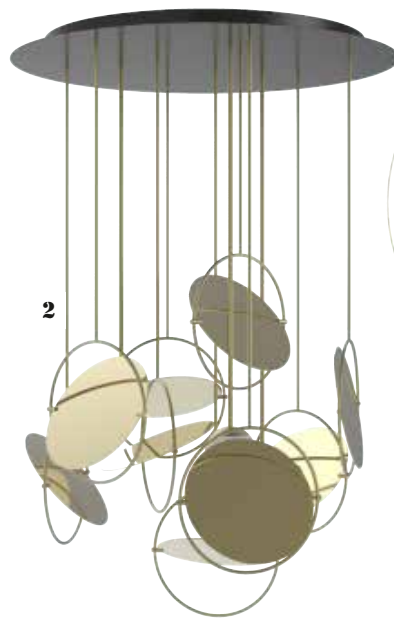
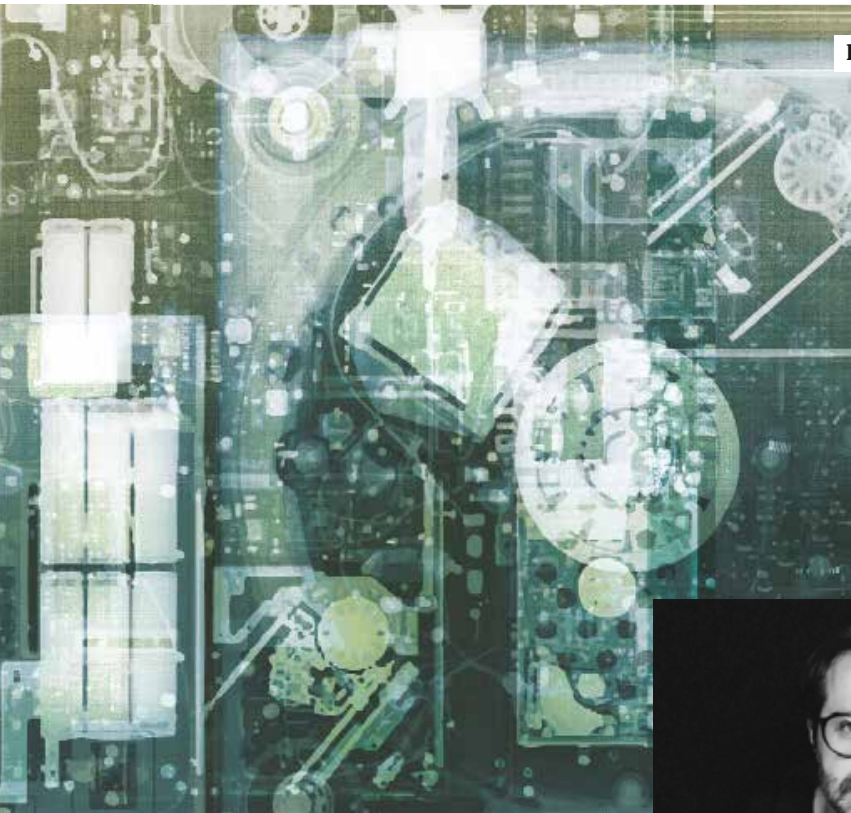


LookINg AROUND

YOUNG DESIGNERS

1. EUREKA, CARTA DA PARATI ISPIRATA ALL'ANATOMIA DEGLI OGGETTI CONTEMPORANEI: CIRCUITI E MECCANISMI, BANCHI DI MEMORIA E VENTOLE DI RAFFREDDAMENTO, WALL&DECÒ, 2018. 2. VANITY, NOVE SPECCHI REGOLABILI IN OTTONE RIFLETTONO E MOLTIPLICANO LA LUCE EMANATA DA TRE SORGENTI, NILUFAR, 2018. 3. SOLAR, SCULTURA LUMINOSA, COME MAPPA DEL SISTEMA SOLARE CON PIANETI, ORBITE E SATELLITI, NILUFAR, 2018.



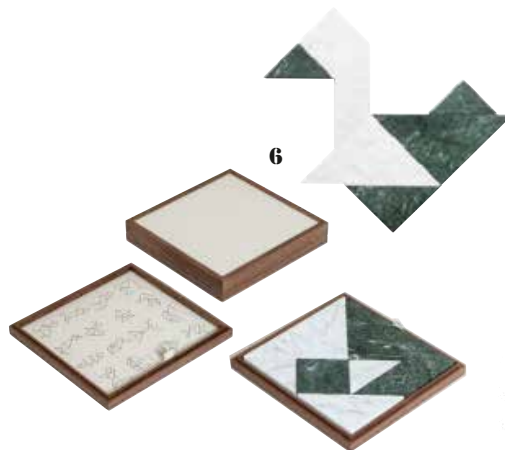
4. SIMONE FANCIULLACCI, ANNI 35, VIVE E LAVORA A MILANO. 5. MOYO, SEDUTA LINEARE CHAIRS&MORE, DISEGNATA CON ANTONIO DE MARCO, 2016. 6. GAMES, GIOCHI DA TAVOLO IN ROVERE MASSELLO CON INSERTI IN PELLE E PEZZI DEL TANGRAM IN MARMÌ COLORATI, PINETTI, DISEGNATA CON ANTONIO DE MARCO, 2017.

PROGETTO SILENZIOSO

Il pezzo unico e l'industria, il dettaglio e il gioco, la mappa e lo specchio convivono nel percorso silente di **Simone Fanciullacci**

Da vero ligure è alacre, schivo, efficiente, impervio, come le irte terrazze di muri a secco su cui si coltivano la vite e l'olivo e che in dialetto si chiamano 'fasce'.

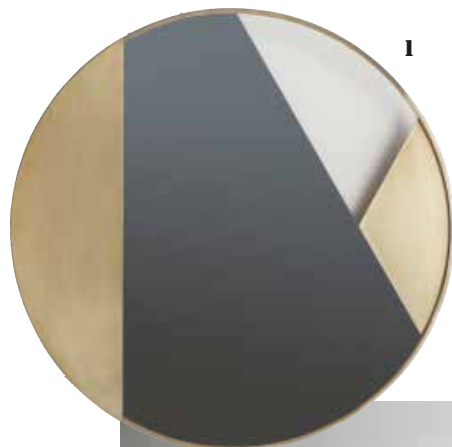
Nato e cresciuto a Varazze, in provincia di Savona, Simone Fanciullacci dopo il Liceo Classico si è trasferito a Milano per inseguire anzitutto un desiderio di città e uscire dalla stagionalità sincopata di un luogo di vacanza. Dopo un anno di ingegneria ha scoperto il design ed è stato un colpo di fulmine. Ancora studente nel 2005 va a lavorare nello studio Pagani e Perversi, dove impara uno dei punti decisivi del suo modo di fare: quanto un dettaglio, all'apparenza insignificante, possa valere l'intero progetto.



LookINg AROUND

YOUNG DESIGNERS

1. REVOLUTION, SPECCHI CON ELEMENTI IDENTICI MONTATI IN DIVERSE CONFIGURAZIONI, PRODOTTI DA EDIZIONE LIMITATA, DISEGNATI CON CAROLINA BECATTI E ANTONIO DE MARCO, 2016.



1

2. CASES, CUSTODIE PER STRUMENTI MUSICALI IN FIBRA DI CARBONIO, LUMASUITE, 2016.
3. DORSODURO, MOBILE CON STRUTTURA IN OTTONE E PANNELLI IN GRANIGLIA VENEZIANA, PRODOTTO DA SECONDOMO, 2017.
4. JUJUBE, GAMMA DI SEDUTE, DIVANI, POLTRONE, POUF E POLTRONCINE, CHAIRS&MORE, 2014.
5. OLYMPO, STENDINO PER SPAZI RISTRETTI, PRODUZIONE COLOMBO, 2017.
6. AILE - FOLDING TABLES, TAVOLINI DA CAFFÈ REALIZZATI IN PELLE, PRODUZIONE PINETTI, 2017. I PRODOTTI DA 2 A 6 SONO TUTTI DISEGNATI CON ANTONIO DE MARCO.



2



3



4

dettagli, carte da parati spettacolari come mappe dell'oggi, custodie per strumenti musicali ad alte prestazioni ma pensate come accessori moda, uno stendino a braccio rialzato per appendere anche le grucce con sistema di chiusura pensato per rendere agevole e intuitivo un gesto che nella quotidianità è spesso scomodo, a dimostrazione che studiare design del prodotto non è cosa da poco. ■
Virginio Briatore

Nel 2007 inizia a collaborare con Claudia Hamers come disegnatore di gioielli e questa esperienza gli insegna l'importanza delle forme, delle proporzioni, del ritmo nella composizione. In contemporanea si laurea in Design del Prodotto al Politecnico a cui farà seguire nel 2009 il corso di specializzazione 'Design for Plastics' dove approfondisce la progettazione dei prodotti in plastica. Nel 2008 con un gruppo di amici, Antonio de Marco, Marco de Santi e Antonietta Fortunato, fonda lo studio 4P1B Design, per segnare la fine della gavetta e muovere i primi passi in autonomia nel mondo della

progettazione. Come spesso accade nel corso del tempo i diversi componenti del gruppo iniziale decidono poi di intraprendere percorsi differenti e dall'inizio del 2017 Simone Fanciullacci lavora e firma col proprio nome. A dimostrazione di essere nell'epocale flusso glocal, dove si lavora sia per i grandi numeri e le lontane industrie sia per l'artigiano sotto casa e la piccola serie, da qualche anno ha costituito il brand Edizione Limitata, con cui commercializza alcuni prodotti frutto di sperimentazioni e collaborazioni particolari. Alla fine tutto torna: lampadari che ricordano i gioielli, mobili e giochi da tavolo ricchi di



5

6